

Une démarche qui se veut hautement opérationnelle

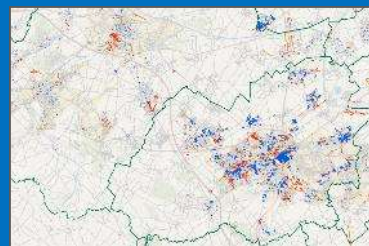
Phase 1 : Inventaire des sources d'énergies fatales

Objectif : réaliser un état des lieux exhaustif des sites potentiels de récupération d'énergie fatale, afin d'évaluer un gisement à la fois global et local sur le territoire.



Phase 2 : Évaluation du potentiel local de valorisation

Objectif : Déterminer le potentiel local de valorisation afin d'étudier l'opportunité d'opérations potentielles



Phase 3 : Proposition d'une stratégie d'action

Objectif : d'élaborer le plan d'action nécessaire à l'accomplissement des projets identifiés dans les phases précédentes.

Fiche Synthèse - Bâtiment X

Identité	
Statut d'ouvrage	
Site	
Données techniques	
Présent de l'habitat	90%
Surface de plancher	17
Caractéristiques des équipements	
Chauffage central	90%
Éclairage	90%
Équipement électrique	90%
Isolation thermique	90%
Isolation acoustique	90%
Isolation phonique	90%
Isolation parasismique	90%
Isolation anti-vibrations	90%
Isolation anti-bruit	90%
Isolation anti-vent	90%
Isolation anti-vent	90%

Phase 4 : Communication de l'étude

Objectif : valoriser au maximum le travail réalisé pendant l'étude, ainsi que les concertations et idées qui ont émergées des ateliers pour s'assurer de la portée de l'étude

