

PRÉSENTATION



Séminaire Eau et Urbanisme

Des enjeux importants dans vos territoires

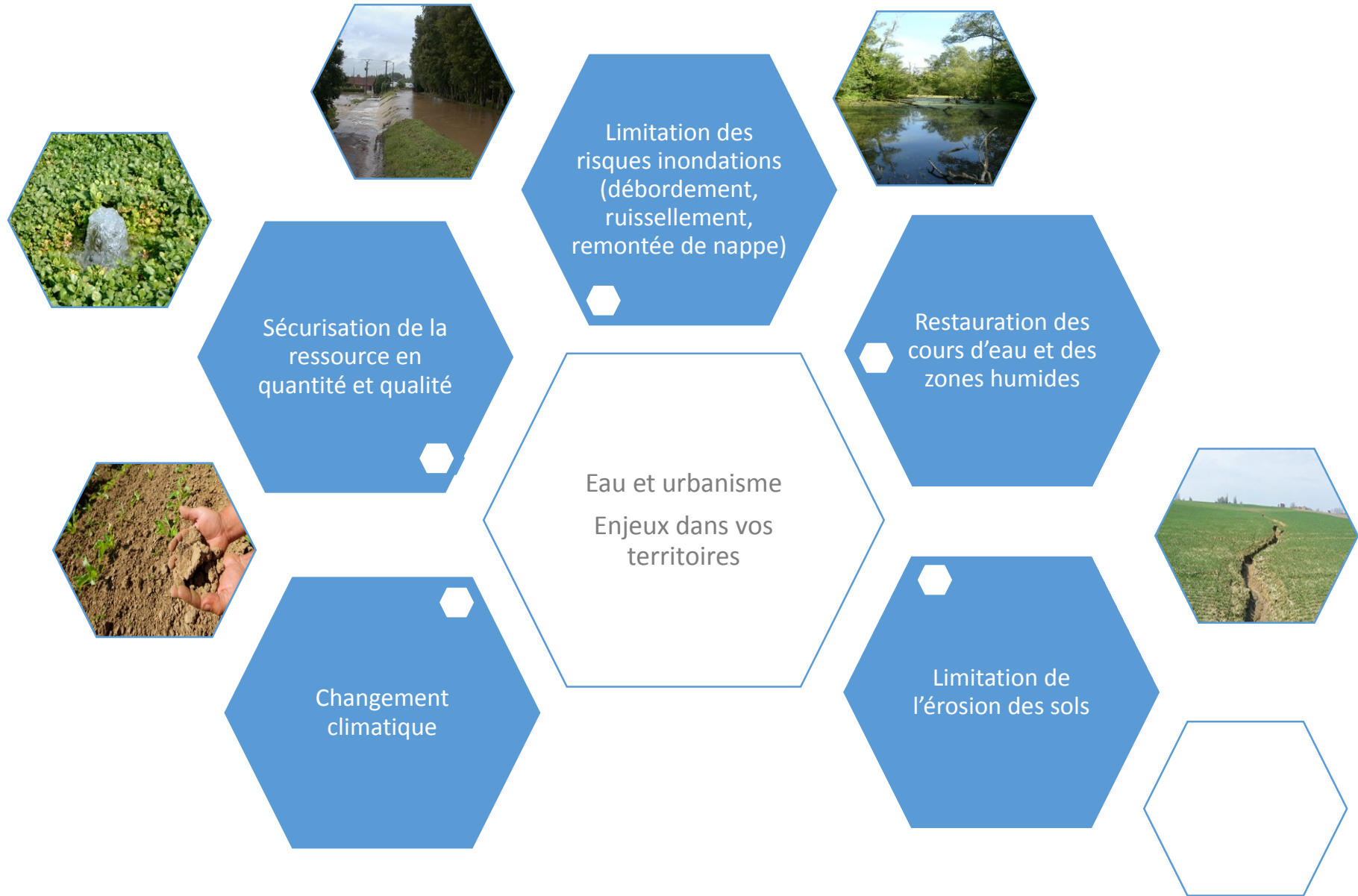
11 octobre 2019

Identification des enjeux majeurs de l'eau

- Convention triennale 2016-2019 entre l'AEAP et l'AULA
- Réalisation d'une note d'enjeux en 2018 : Intégration des problématiques liées à l'eau dans les documents d'urbanisme et la planification à l'échelle du territoire de l'AULA (PMA et PETR)

Identifier et partager les grands enjeux de l'eau pour mieux les comprendre et les intégrer aux politiques locales

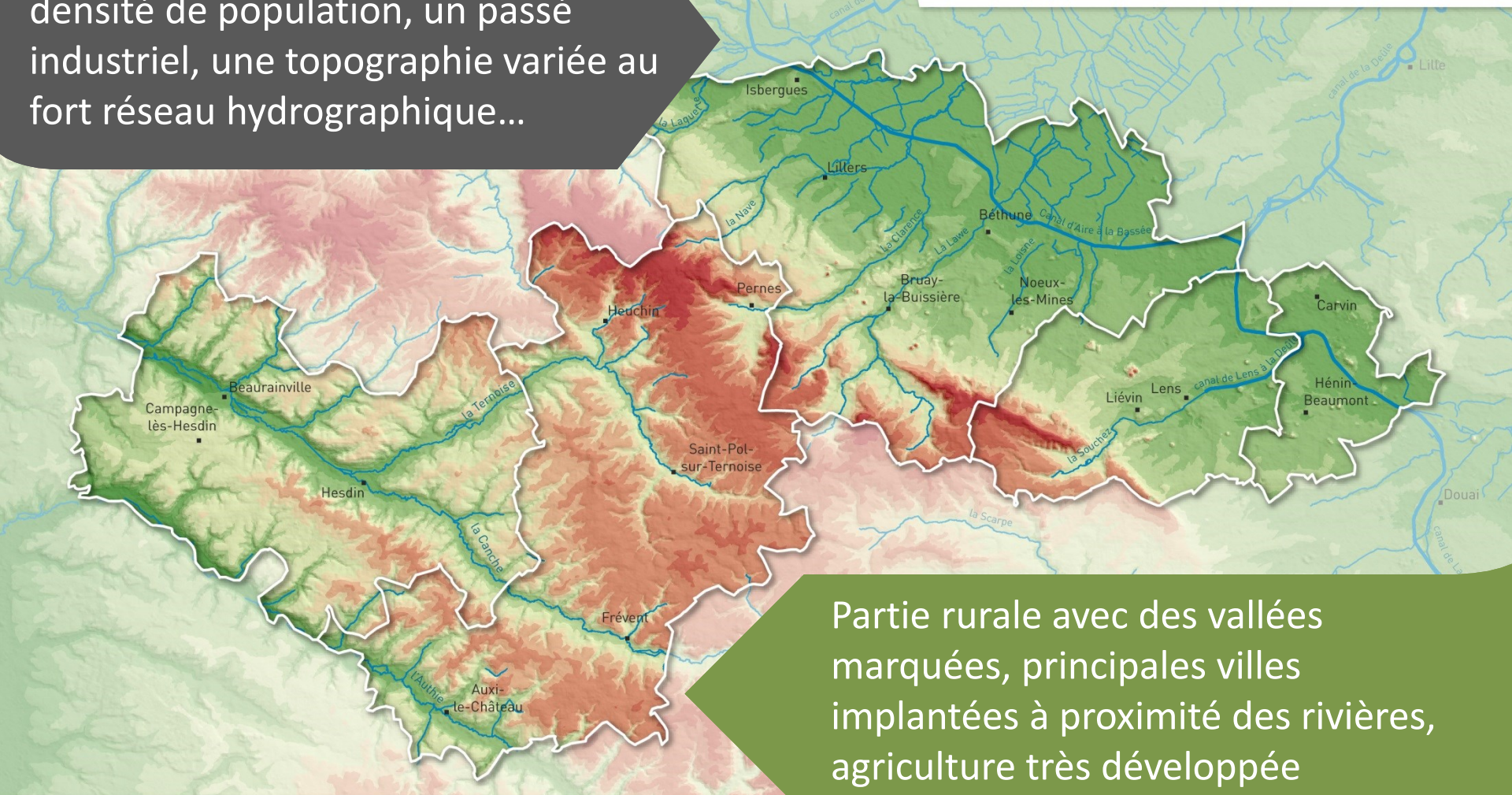




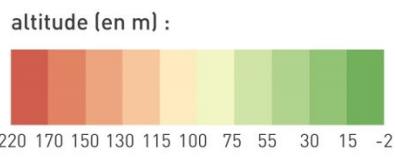
Partie plus urbaine avec une forte densité de population, un passé industriel, une topographie variée au fort réseau hydrographique...

Réseau hydrographique

sur le territoire de l'Agence d'Urbanisme de l'Artois



Partie rurale avec des vallées marquées, principales villes implantées à proximité des rivières, agriculture très développée



- commune principale
- cours d'eau
- limite d'EPCI

5 km



Enjeux liés à l'eau

sur le territoire du Pôle Métropolitain de l'Artois

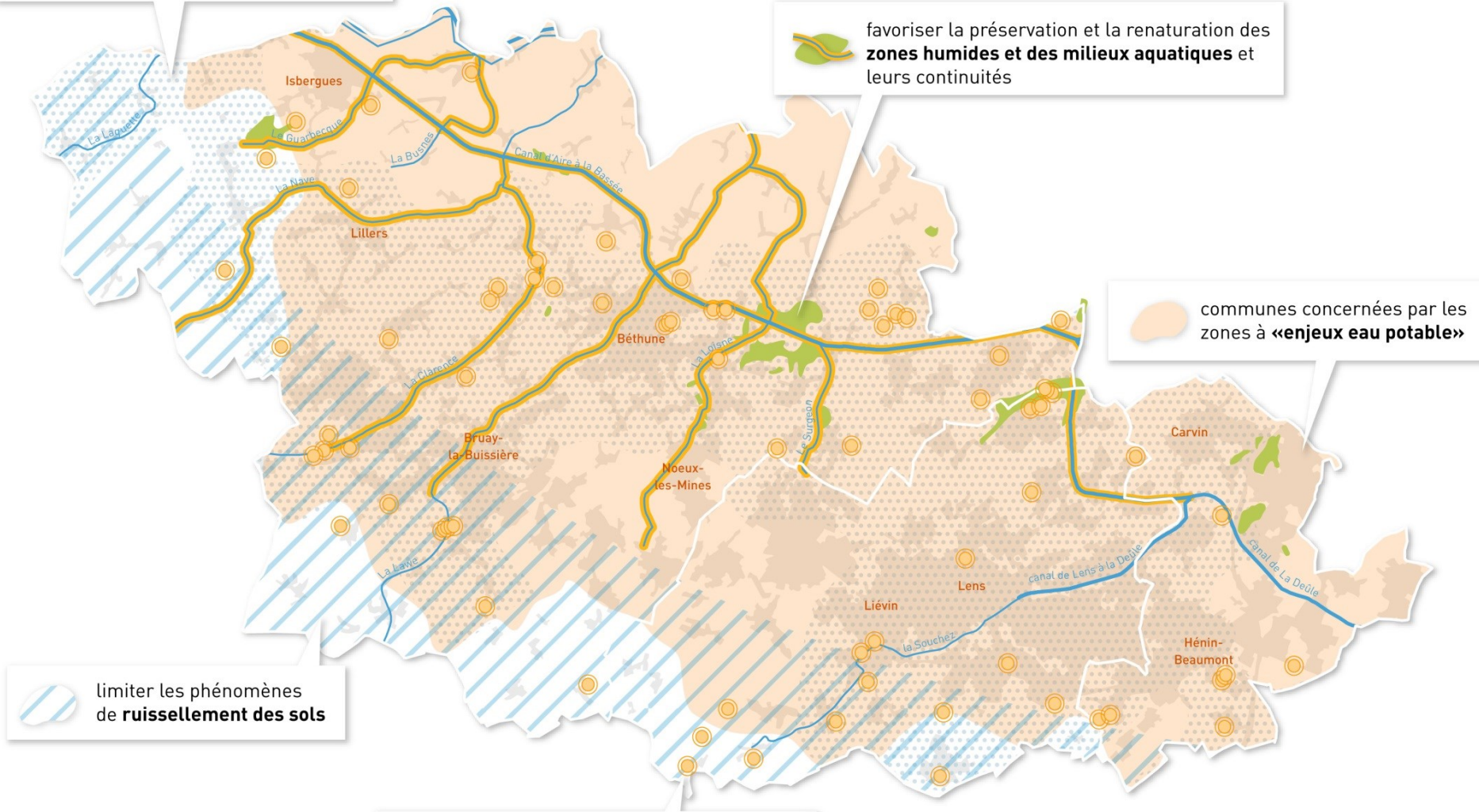
intégrer le **risque d'inondation** dans les documents d'urbanisme et les projets urbains

favoriser la préservation et la renaturation des **zones humides et des milieux aquatiques** et leurs continuités

communes concernées par les zones à «**enjeux eau potable**»

limiter les phénomènes de **ruissellement des sols**

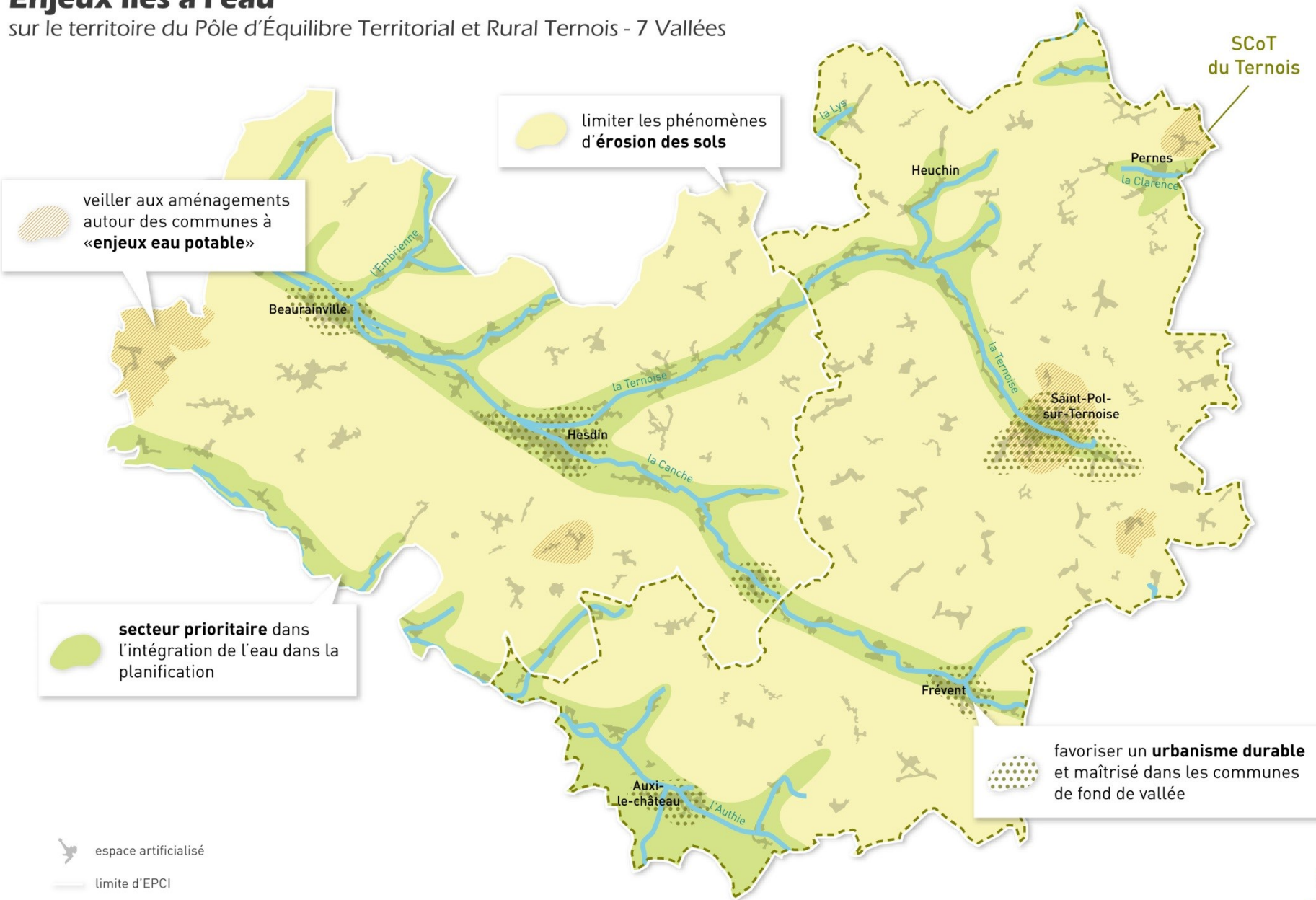
veiller à l'adaptation des **usages et des constructions dans les PPC** (Périmètre de Protection de Captage)



- espace artificialisé
- limite d'EPCI
- cours d'eau

Enjeux liés à l'eau

sur le territoire du Pôle d'Équilibre Territorial et Rural Ternois - 7 Vallées



veiller aux aménagements autour des communes à «enjeux eau potable»

limiter les phénomènes d'érosion des sols

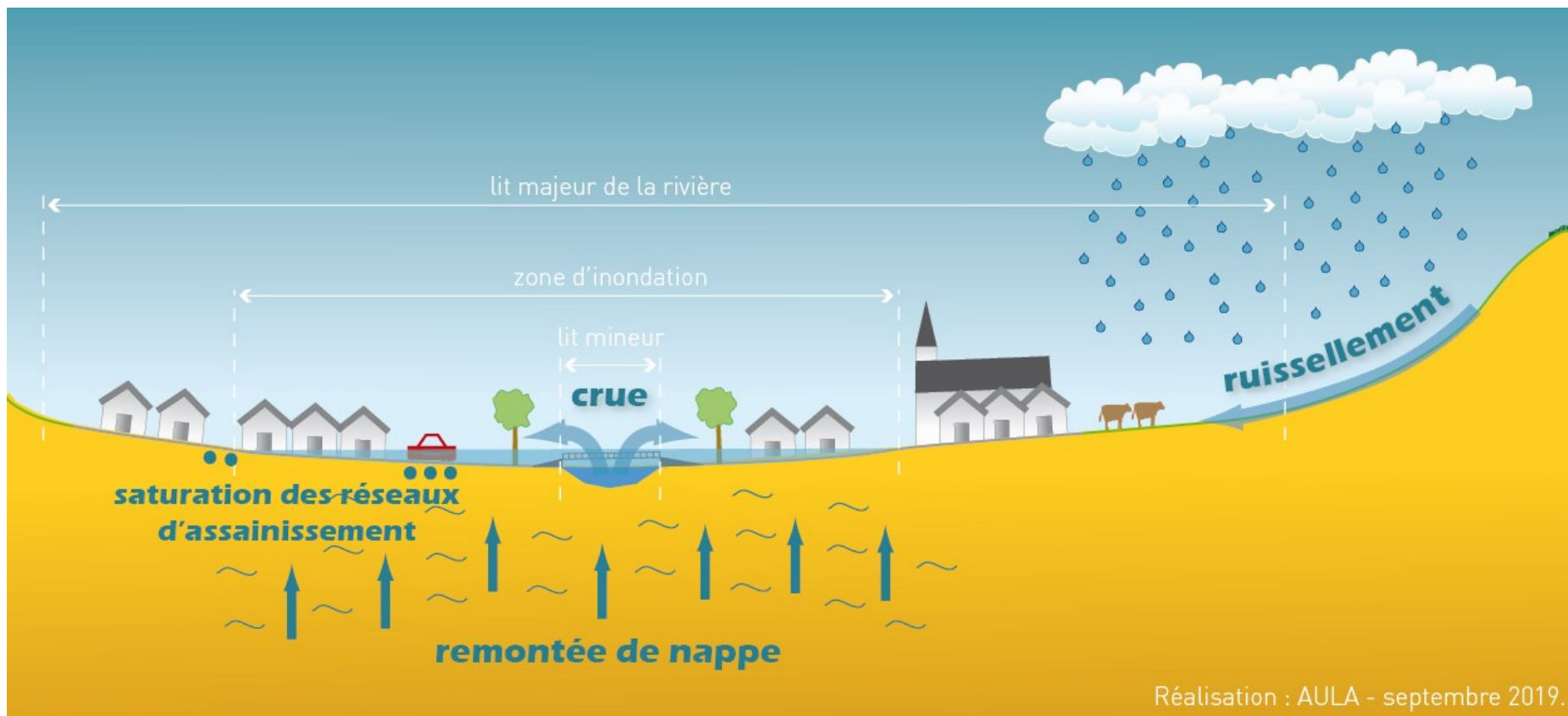
secteur prioritaire dans l'intégration de l'eau dans la planification

favoriser un **urbanisme durable** et maîtrisé dans les communes de fond de vallée

- espace artificialisé
- limite d'EPCI
- cours d'eau

Le chemin de l'eau, fil conducteur du jour !

- Une combinaison de risques liés à l'eau dans les 5 EPCI



Comment gérer le développement de son territoire lorsqu'il est soumis aux risques d'inondations ? Comment prendre en compte la hausse de cette vulnérabilité ?

MERCI DE VOTRE ATTENTION

