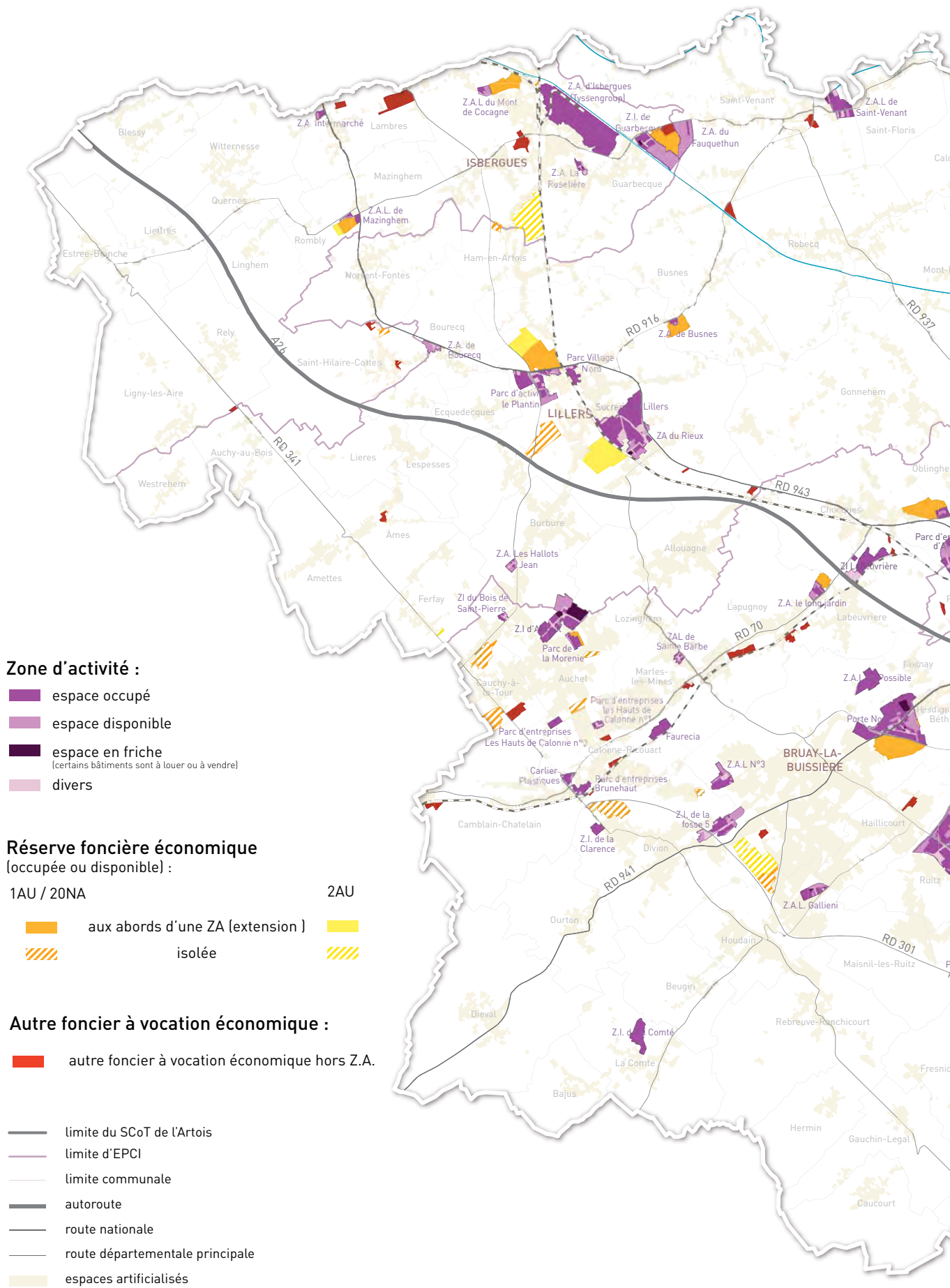


**AULAB**  
CONCEPTEUR D'AVENIRS

# CARTE DU FONCIER ÉCONOMIQUE

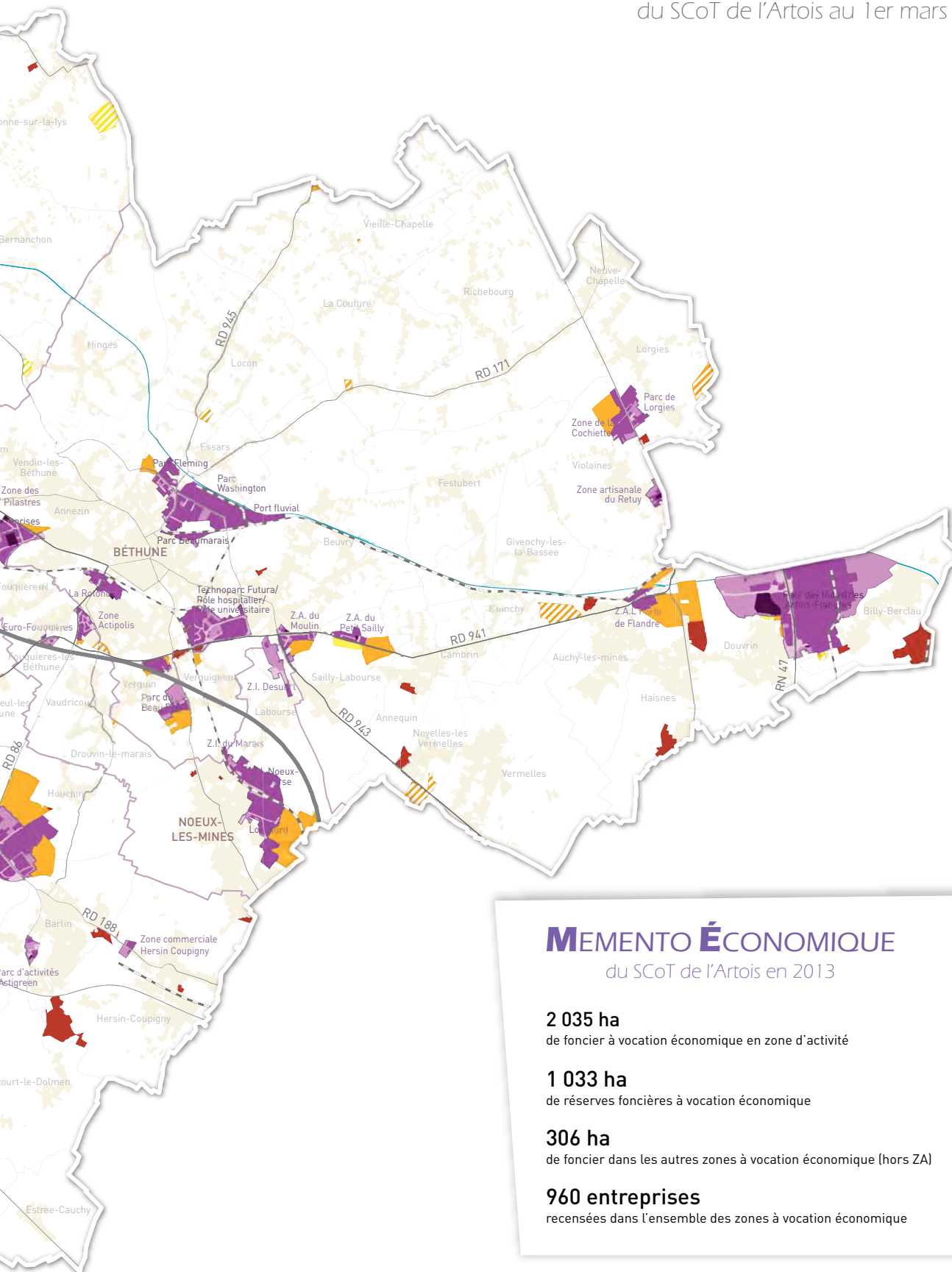
DU TERRITOIRE DU SCOT DE L'ARTOIS EN 2013



Cette carte est basée sur les documents PLU/POS opposables au 1er mars 2013.

# Le foncier à vocation économique sur le territoire

du SCoT de l'Artois au 1er mars 2013.



Réalisation : AULAB, Août 2013.

Sources : AULAB 2013, ©Région Nord-Pas de Calais SIGALE® 2009,  
BD CARTO® - ©IGN Paris 2007 - reproduction interdite.



Agence d'Urbanisme de l'Arrondissement de Béthune

Centre Jean Monnet I – 8 Avenue de Paris – Bat C – Entrée Piémont – 62400 Béthune - Tél : 03 21 56 11 42 - Fax : 03 21 56 17 03 - [m.picard@aulab.fr](mailto:m.picard@aulab.fr) - [www.aulab.fr](http://www.aulab.fr)

CCI de l'Artois - 87/89, rue Saint-Aubert - 62000 Arras - Tél : 03 21 23 24 24 - [contact@artois.cci.fr](mailto:contact@artois.cci.fr) - [www.artois.cci.fr](http://www.artois.cci.fr)

Directeur de publication : le Président Alain Wacheux. Contact : Maxime Picard. ISSN : 1968-9314