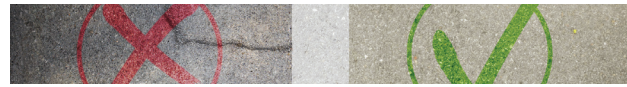




FOCUS SUR LES TERRITOIRES D'AGENCES

LE CAHIER DU RÉSEAU
DES AGENCES D'URBANISME DES HAUTS-DE-FRANCE



LE CAHIER DU RÉSEAU DES AGENCES D'URBANISME DES HAUTS-DE-FRANCE

n° 01
FÉV
2018

× RÉGION FLANDRE-DUNKERQUE

L'économie dunkerquoise repose essentiellement sur l'industrie lourde liée aux énergies fossiles (sidérurgie...). Conscients de la nécessité d'évoluer pour pérenniser l'activité, l'écosystème industriel et les collectivités locales s'engagent dans une mutation économique basée notamment sur l'innovation (économie circulaire) et la diversification.



× BOULONNAIS

Premier port de pêche de France, le Boulonnais est historiquement tourné vers la mer. Dans un contexte de mutations économiques et de bouleversements environnementaux qui impactent le littoral, le territoire cherche depuis plusieurs années à réinventer son développement autour d'une économie innovante de la mer avec comme grands projets Eura Mer ou encore le Grand Nausicaa.



× PAYS DE SAINT-OMER & FLANDRE-INTÉRIEURE

Le déploiement du Très Haut Débit et l'explosion des applications et services numériques renouvellent les perspectives de développement et le rapport au territoire. Des politiques locales sont déployées afin d'accompagner ces mouvements dans les villes moyennes et milieux ruraux et favoriser l'inclusion sociale autour des nouvelles technologies.



× MÉTROPOLE LILLOISE

De tradition industrielle et commerciale, l'agglomération a été fort touchée par les mutations de l'économie mondiale; elle a dû repenser son développement, passant d'une économie productive à une société créative. Renouvellement urbain, mutations économiques, sociales et culturelles et transition environnementale sont menés de front, à l'échelle de la métropole et via des projets emblématiques tels Euratechnologies ou la Plaine Image.



× ARTOIS

L'énergie fait partie de l'ADN du Bassin Minier. Après l'exploitation du charbon, le territoire entame sa transition énergétique avec un collectif d'acteurs engagés par une stratégie ambitieuse où l'énergie sera le moteur de la coopération du pôle métropolitain avec 6 priorités: énergies renouvelables, habitat, mobilités, pédagogie, méthanisation et industries.



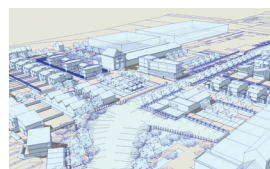
× SAMBRE

L'ADUS est investie dans une coopération transfrontalière visant à restaurer les liaisons écologiques, la biodiversité et les services écosystémiques associés dans une vallée urbaine industrielle en reconversion. Les problématiques urbaines et sociales spécifiques sont abordées par le prisme de la transition écologique.



× GRAND AMIÉNOIS

Dépassant le constat de la tertiarisation des emplois, la métropole amiénoise et plusieurs territoires périurbains s'engagent dans la clusterisation de filières d'excellence. De l'aéronautique en passant par la e-santé ou encore l'ambition de l'autonomie énergétique, le Grand Amiénois promeut un écosystème collaboratif, trans-filière et innovant.



× VALLÉES DE L'OISE

L'économie repose sur les industries chimique, métallurgique, agro-alimentaire et leurs dérivés dans les 3 principales zones d'emploi isariennes. Pour pérenniser l'écosystème industriel, les 3 agglomérations se sont engagées dans une mutation économique basée notamment sur l'innovation et la R&D à travers le projet de pôle métropolitain.



DES TRANSITIONS DÉCISIVES POUR L'AVENIR DES TERRITOIRES

× Le monde n'est pas statique, mais évolue sans cesse. Il est soumis à de multiples transformations, plus ou moins maîtrisables et bénéfiques pour l'Humanité.

Changement climatique, urbanisation généralisée, vieillissement démographique, mutation de l'économie, transition numérique... notre société et notre époque sont confrontées à une somme de changements importants, une accélération de ces transformations et des interactions à l'échelle de la planète.

Tous ces changements dessinent un avenir incertain. Pourtant, il est de la responsabilité des acteurs publics d'anticiper au mieux ces transformations pour bâtir un avenir visant le bien-être de tous. Cela implique de comprendre les mutations à l'œuvre, les risques et les opportunités qu'elles représentent.

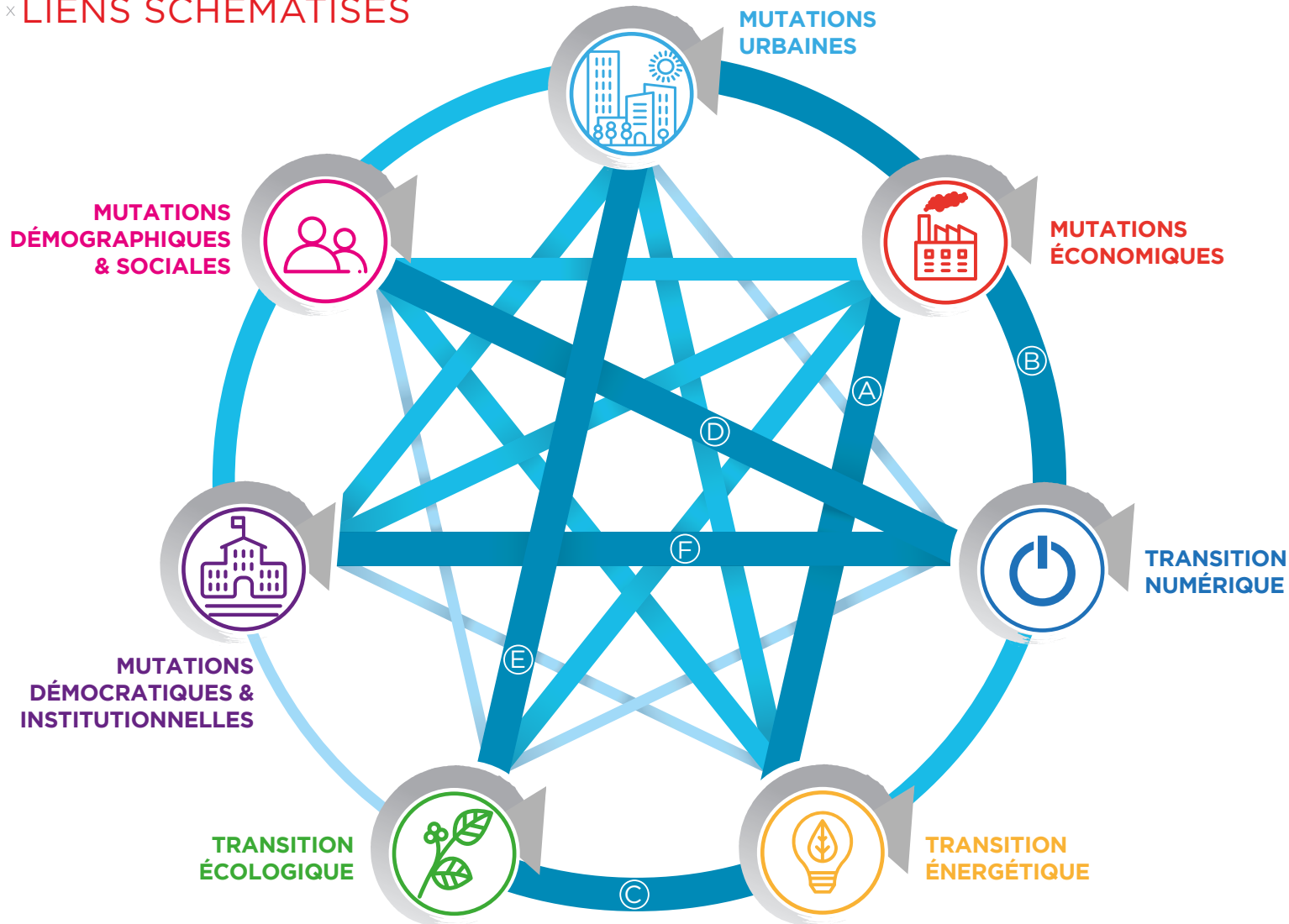
Dans le cadre de l'élaboration du SRADDET* des Hauts-de-France, document stratégique de l'aménagement du territoire pour les années à venir, le réseau régional des agences d'urbanisme a mené une réflexion (synthétisée dans le présent document) sur cette question. Une contribution au service d'une région concernée, peut-être plus que d'autres, par ces multiples transitions.

*Schéma régional d'aménagement, de développement durable et d'égalité des territoires

DES TRANSITIONS DÉCISIVES POUR L'AVENIR DES TERRITOIRES

Les transitions sont multiples et, de plus, ne sont pas isolées mais se conjuguent. Les liens entre elles peuvent être plus ou moins forts, et les effets complémentaires ou contraires. Certains modèles de développement cherchent à croiser ces différentes opportunités, à l'image de la Troisième révolution industrielle "REV3". Le schéma ci-après synthétise une liste non exhaustive des principales mutations à l'œuvre :

× LIENS SCHÉMATISÉS



× PRINCIPALES INTERACTIONS



× DÉFINITIONS

Mutations urbaines : phénomène "d'urbanisation" progressive de la population mondiale, à travers notamment le développement des grandes métropoles (induisant par exemple de plus en plus de déconnexions entre les lieux de résidence et d'emploi).

Transition énergétique : promotion d'une plus grande sobriété énergétique et des énergies renouvelables (production et consommation).

Transitions / mutations économiques : dans un contexte d'économie globalisée, dynamique pour développer des productions à plus forte valeur ajoutée ainsi que des activités liées aux services, à la connaissance et à l'innovation.

Transition numérique : perfectionnement rapide et important des technologies, et large diffusion dans tous les pans de la société et de l'économie.

Mutations sociales et générationnelles : principalement le vieillissement de la population et la plus grande mobilité (subie ou choisie) intra et extra nationale, aux conséquences économiques et sociales multiples.

Transition écologique : recherche d'une plus grande préservation de l'environnement, lutte contre la perte de biodiversité et adaptation aux conséquences du changement climatique.

Mutations démocratiques et institutionnelles : recherche dans les sociétés démocratiques d'une plus grande implication des citoyens, s'accompagnant parfois d'une évolution de l'organisation institutionnelle.